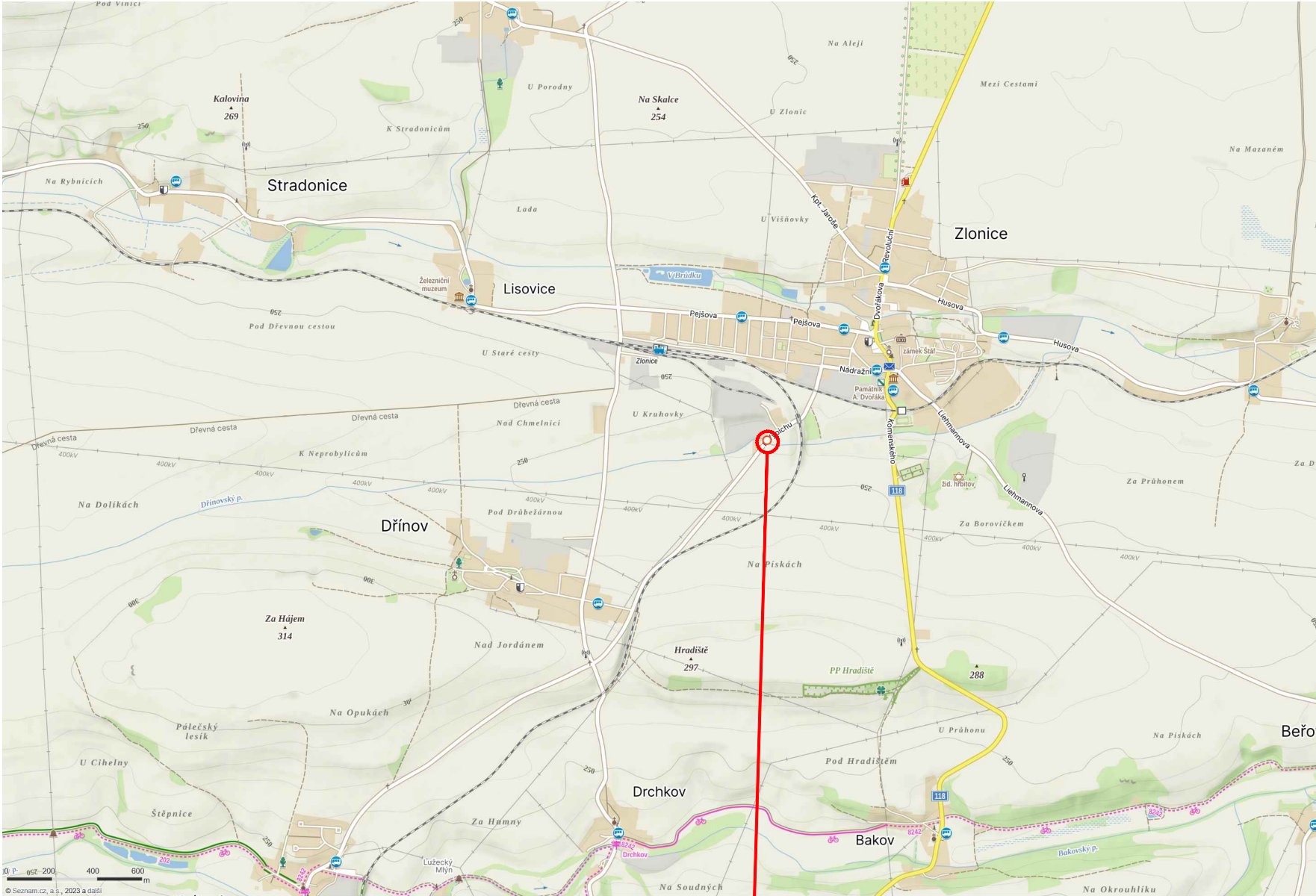


SITUAČNÍ VÝKRES ŠIRŠÍCH VZTAHŮ



LOKALITA STAVBY
”III/23916 ZLONICE – MOST EV.Č. 23916–2
PŘES DŘÍNOVSKÝ POTOK”

PDPS

SOUŘADNICOVÝ SYSTÉM: S-JTSK
VÝŠKOVÝ SYSTÉM: BpV

ZMĚNA		DATUM		PROVEDL		PODPIS	
ZODPOVĚDNÝ PROJEKTANT		VYPRACOVAL		KONTROLOVAL		PROKOP MOSTY s.r.o. Slavičkov 1a, 638 00 BRNO mobil: 602 557 857 IČO: 277 31 405 DIČ: CZ 277 31 405	
ING. PROKOP IVO		ING. KNOBLOCH TOMÁŠ		ING. PROKOP IVO			
							
INVESTOR Krajská správa a údržba silnic Středočeského kraje, příspěvková organizace				STAVEBNÍ ÚŘAD		SLANÝ	
STAVBA III/23916 ZLONICE, MOST EV.Č. 23916-2 PŘES DŘÍNOVSKÝ POTOK				DATUM		ČERVENEC 2024	
				FORMÁT		2 A4	
				MĚŘITKO		1:25.000	
				STUPEŇ		PDPS	
ČÁST				ČÍSLO ZAKÁZKY		PD/022/3	
OBSAH PŘÍLOHY SITUAČNÍ VÝKRES ŠIRŠÍCH VZTAHŮ				ČÍSLO PŘÍLOHY C.1		ČÍSLO PARÉ	